

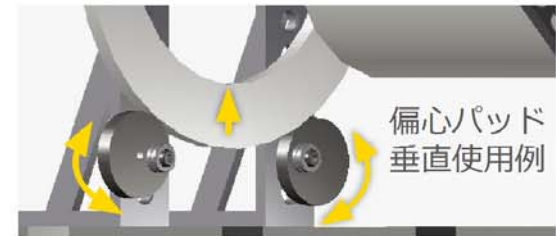
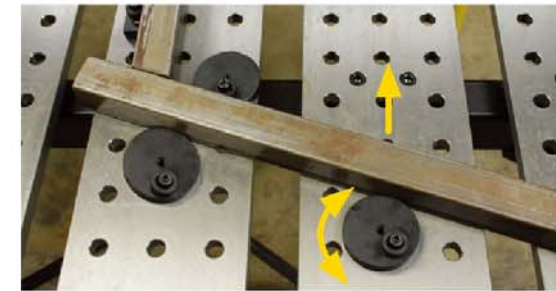
偏心パッド

カムの設計原理を利用した偏心パッドは、ワークの移動や位置決めを素早く行う事ができます。360°回転します。

丸形や特殊な形状のワーク配置に最適です。

* 偏心パッドの厚みは 12.7 mm です。

[偏心パッドの固定にはボールロックボルト (P40、付属外) をご使用ください。]



型 式	調整域 (mm)	おセット (mm)	ねじサイズ	重量 (kg)
T64410	14 - 24	5	--	0.1
T64415	15 - 50	17.5	M8	0.2