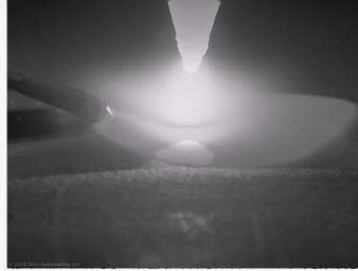


Better Image. Better Decisions. Better Process Control..

ザイリス XVC-1000e/1100e ウェルドカメラは、XVC-1000 カメラの全ての利点を備えると共に、+140dBの高ダイナミックレンジ機能、LED 証明、アーク検出と溶接業界で使いやすさを最大化するよう設計されています。一体型の冷却機能を備え、電動フォーカスおよび交換が容易な保護ガラスを装着



TIG



MIG



TIG



プラズマ



XVC-1000e/1100e は、最大 100m 離れた場所で MIG、MAG、TIG、プラズマ、レーザー等の溶接撮影だけでなく、3D プリンターの積層造形など、すべてのオープンアークプロセスに信頼性の高い遠隔監視を目的としています。

XVC-1000e はモノクロバージョン、XVC-1100e はカラーバージョンです。

■ハイダイナミックレンジ
140dB の高ダイナミックレンジ

■溶接に特化した特徴

ハイダイナミックレンジセンサー、小型コンパクトボディサイズ、業界標準の C/CS マウントレンズホルダー、取外し可能な UV/IR フィルター付きレンズ。

■デジタル信号

カメラからの画像は 8 ビットまたは 12 ビットのデジタル信号で、表示に最適な画像を得るために処理できる多くの追加情報を提供します。デジタル信号であるため、アナログからデジタルへの追加のイメージロスはなく、最高品質のイメージを実現できます。

■ソフトウェア

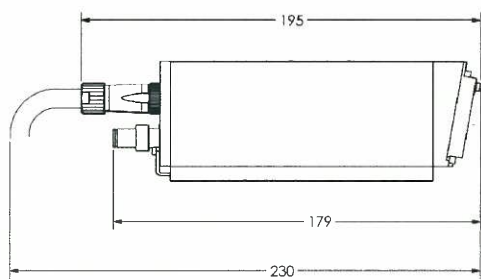
Xiris WeldStudio™ ビューワーは、ザイリスカメラドライバーと様々なコントロールを可能にするグラフィックツールが含まれます。



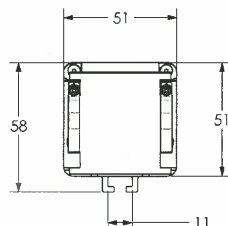
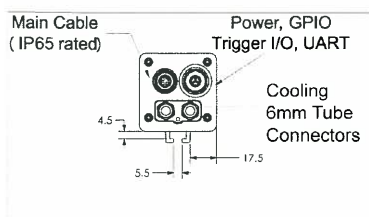
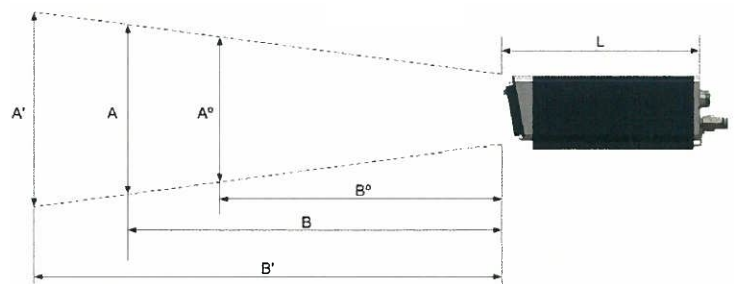
ザイリス XVC-1000e / 1100e 溶接モニタリングカメラ

XVC-1000e / 1100e 仕様

イメージセンサー	2/3" HDR CMOS(モデル 1000e) 2/3" HDR カラー CMOS (モデル1100e)		
スピード	最大55 FPS (1280(H) x 1024(V)時)	シャッターレンジ	1 μ s - 53s 露出
ピクセルサイズ	6.8 μ mスクエア (8.7mm x 7mm (アクティブエリア))	イメージコントロール	ROI, 露出時間、シャッターモード、トリガー遅延、 イメージフォーマット
環境評価	IP65	サイズ	51 x 51 x 179 mm (レンズ含まず)
シャッター	グローバル または ローリング	重量	600g
ダイナミックレンジ	140+ dB	マウント	Tスロット、M5または10-32ネジと互換性
ビット深度	12ビット	消費電力	15 \pm 1V 3A (GPIOインターフェイス経由)、 最大15W
イメージデータ	モノ 8/12(モデル1000)、 バイエル8/12 (モデル1100)		
最大ケーブル長	100m	コネクター	IP65、Xコーデッドイーサネット、ヒロセ HR 10A- 10R-12P(73)
トリガーオプション	・フリーランニング	最大カメラ数	ハードウェア次第、但し最大4台
	・外部/遅延トリガ		
	・シングルショット		
同期	外部トリガ 又はソフトウェアトリガ経由	温度	作動：0 $^{\circ}$ C~45 $^{\circ}$ C、空冷/水冷冷却時：75 $^{\circ}$ Cまで。 HTクーリングキット使用時:260 $^{\circ}$ Cまで
トリガー入力	2ハイスピード光絶縁、5-24 VDC		
ストロボ出力	1光絶縁オープンコレクター、MAX40 VDC	湿度	作動：20~80%、保管：20~95%
GP入力	2光絶縁 5-24 VDC	ビデオレコーディング	レコーディングと再生ユーティリティ統合
GP出力	2光絶縁オープンコレクター、MAX40 VDC	コンプライアンス	CE, FCC-B, RoHS
通信	ギガバイトイーサネット、光絶縁、UARTイ ンターフェイス	動作環境	Windows 7/8/10 (32ビットまたは64ビット)
		フォトダイオード	溶接アークを検出



カメラ視野スペック



単位：mm

XVC-1000e / 1100e 視野角チャート				
	XVC-1x00e125	XVC-1x00e90	XVC-1x00e50	XVC-1x00e40
A $^{\circ}$	91 x 73 mm	70 x 55 mm	46 x 37 mm	26 x 21 mm
A	127 x 102 mm	89 x 71 mm	51 x 41 mm	40 x 32 mm
A'	208 x 167 mm	125 x 100 mm	57 x 46 mm	56 x 46 mm
B $^{\circ}$	240 mm	185 mm	180 mm	190 mm
B	345 mm	240 mm	200 mm	300 mm
B'	570 mm	340 mm	230 mm	455 mm
L	156 mm	156 mm	156 mm	156 mm

A=視野角 B=カメラ作動距離 L=カメラ本体長さ
A $^{\circ}$ 、A'、B $^{\circ}$ 、B' はリモートフォーカスでの操作範囲